



**Zas HD è la piattaforma hardware e software di nuova generazione sulla quale la spagnola Televes ha realizzato due decoder free-to-air in Alta Definizione piuttosto compatti e innovativi. Questo mese ci occupiamo del modello DTT con tuner DVB-T MPEG-4 H.264 mentre più avanti esamineremo il "gemello" satellitare DVB-S2. Oltre al PVR, al Mediaplayer e alle liste canali ampiamente personalizzabili, lo Zas HD punta a conquistare i telespettatori per la sua affidabilità, versatilità e facilità d'uso**

**QUANTO COSTA**

**Euro 151,25**



**Valerio Stanna**

Ricevitore DTT HD FTA  
**Televes Zas HD**

## **Solida e convincente piattaforma**

**C**hi possiede un televisore predisposto per l'Alta Definizione ma sprovvisto di tuner digitale, ad esempio un LCD oppure un Plasma di vecchia generazione ma anche un videoproiettore o un monitor, per ricevere i canali digitali terrestri deve necessariamente acquistare un decoder esterno, meglio se di tipo HD per garantire la ricezione anche dei canali in Alta Definizione come Rai HD e La7 HD. A tal proposito, la scelta può ricadere su un box interattivo compatibile anche con i bouquet a pagamento (es. Mediaset

Premium) oppure su uno zapper per sintonizzare i soli canali gratuiti. Negli ultimi tempi, l'offerta di zapper HD ha registrato una forte espansione, tanto da "rosicchiare" importanti quote di mercato ai tradizionali decoder SD.

Questo mese ci occupiamo dell'ultima novità di Televes, azienda spagnola con una solida reputazione sul mercato grazie ad una ricca gamma di componenti e accessori per la ricezione e la distribuzione dei segnali televisivi digitali terrestri e satellitari. Si tratta della Zas HD, una piattaforma hardware e software di nuova

generazione sulla quale Televes ha progettato due decoder free-to-air in Alta Definizione che si distinguono per il tuner installato, DVB-T per il modello DTT (codice 5124) e DVB-S2 per quello satellitare (717501).

Caratteristiche comuni alle due versioni sono lo chassis sottile e compatto dalla forma originale che facilita l'installazione in qualsiasi ambiente, le funzioni PVR (Registrazione e Timeshift) e il Mediaplayer. La procedura d'installazione che guida l'utente nel percorso di configurazione dei menu e della ricerca dei canali, il

## DA SEGNALARE

- ☑ Tuner DVB-T MPEG-2/MPEG-4 H.264 (SD/HD)
- ☑ PVR Ready con Timeshift
- ☑ Mediaplayer HD
- ☑ Uscita HDMI Full HD 1080p
- ☑ Ordinamento LCN
- ☑ Facilità d'uso
- ☑ Design originale
- ☑ Doppia alimentazione 220 Vca e 12 Vcc
- ☐ Non permette la registrazione e la visione di due diversi canali

### Dati apparecchio in prova

SW: 86.14 (9/1/2012)

Boot: 0.7

## LE NOSTRE IMPRESSIONI

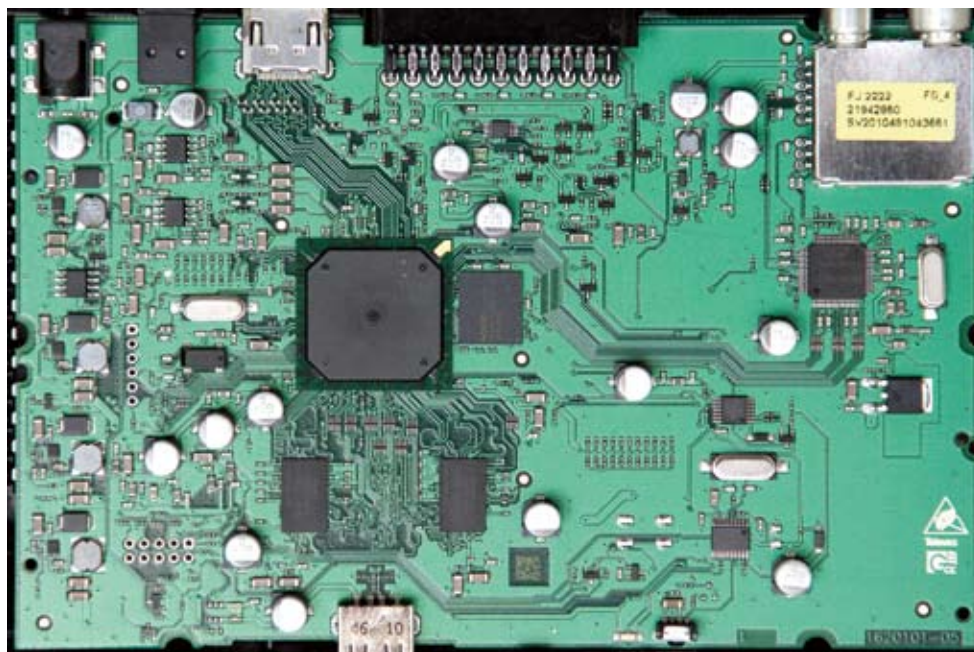
Lo Zas HD è uno zapper in alta definizione in grado di svolgere il proprio lavoro in modo semplice ed efficace, garantendo un'eccellente qualità delle immagini e dei suoni. Si distingue dall'agguerrita concorrenza orientale non solo per il prezzo, elevato ma giustificato dalla qualità della componentistica hardware e dall'ottimo software, ma anche per il design originale, la cura nei particolari, l'eccellente affidabilità e il ricco parco connettori. Giudizio positivo anche per il Mediaplayer, compatibile con numerosi formati e capace di un'eccellente fluidità video anche con contenuti Full HD. Unico neo da segnalare è l'impossibilità di registrare un programma e vederne un altro in contemporanea anche se appartenente allo stesso mux.

## PER INFORMAZIONI

**Televés Italia**  
www.televes.it  
Tel. 02 51650604

menu OSD strutturato per consentire una navigazione intuitiva e il doppio manuale d'istruzioni (completo su CD e rapido cartaceo) rendono, poi, questi interessanti apparecchi particolarmente semplici da utilizzare anche dai principianti.

Con il tuner a corredo del decoder Televés Zas HD possiamo sintonizzare automaticamente oppure in modo manuale fino a 1000 canali in SD MPEG-2 e HD MPEG-4 H.264, organizzandoli per diversi gruppi (tematici o secondo scelte personali). Da segnalare l'alimentazione a 12 Vcc (con adattatore di rete separato) per l'utilizzo su camper e barche, la possibilità di disattivare la commutazione automatica via Scart, il Parental Control con blocco dei programmi in base all'età, il timer manuale e automatico, l'aggiornamento firmware USB e OTA, l'uscita HDMI Full HD fino a 1080p con adattamento automatico alla più alta risoluzione consentita dal Tv, la schermata di verifica ricezione segnale (potenza/qualità) su un canale a scelta.



**I componenti hardware, in gran parte miniaturizzati, sono assemblati con cura su un singolo circuito stampato. Il chipset è firmato NEC (CPU D61327F1 al centro e demodulatore DVB-T D61541GB a destra vicino al tuner), in basso si notano il LED bicolore, il sensore IR e la presa USB, in alto la Scart senza schermatura, la HDMI e la Toslink. La progettazione e la realizzazione della piattaforma Zas HD avvengono interamente negli stabilimenti Televés europei come conferma il logo in basso a destra**



## Menu ottimizzato

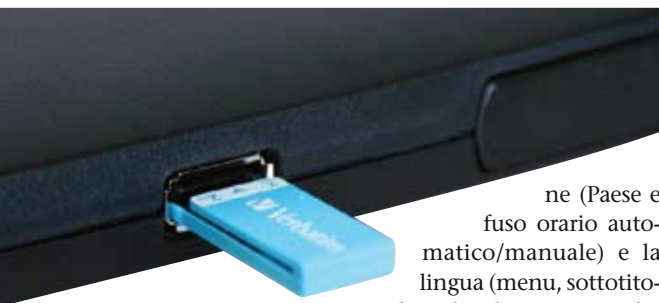
Il menu OSD utilizza testi e icone ad alta risoluzione con i colori tradizionali del brand Televés, ovvero il nero e l'arancio, è strutturato in modo ottimale per una navigazione rapida ed efficace ma contiene qualche errore di traduzione.

Con la sezione **Elenchi canale** possiamo navigare nelle liste canali preimpostate (TV in chiaro, Radio in chiaro, tutte le TV, tutte le Radio), visualizzare i dati tecnici dei singoli canali (nome network, codici NID/ONID/TSID/SID, formato audio/video e relativi PID, frequenza, parametri DVB-T, codifica) e personalizzare gli elenchi preferiti

(A-B-C-D-E-F-G) "copiando" i canali desiderati e spostandoli in base all'ordine desiderato.

**Timer** consente di programmare manualmente fino a 10 timer per la registrazione dei programmi televisivi su chiavette e hard disk USB.

**Impostazioni** contiene diversi sottomenu per le impostazioni grafiche (durata banner OSD), le uscite audio/video (risoluzione HDMI - 576i, 576p, 720p, 1080i, 1080p, auto o massima, formato Scart RGB/CVBS, formato immagine/schermo, ritardo audio in ms, formato audio digitale stereo/multicanale AC3, regolazione volume digitale), l'antenna (alimentazione su presa IEC RF-In), l'area di ricezio-



La porta USB permette di registrare i programmi SD/HD, aggiornare il firmware e riprodurre i file multimediali con unità disco e flash formattate in FAT32. La presa USB supporta anche gli hard disk autoalimentati a basso consumo

ne (Paese e fuso orario automatico/manuale) e la lingua (menu, sottotitoli, audio, descrizione audio per non vedenti). In questa sezione possiamo anche configurare il Parental Control (blocco/sblocco canali e/o menu, livello di controllo per fascia d'età), verificare il funzionamento dell'impianto di ricezione su un canale o una frequenza a scelta attraverso le barre di livello e qualità del segnale, sintonizzare i canali, aggiornare il firmware via etere o USB e resettare il decoder ai valori di fabbrica.

Informazioni di sistema mostra la versione software installata e altri dati come il numero seriale.

Gestore registrazioni permette di formattare l'unità di memoria, elencare, riprodurre e gestire gli eventi registrati.

Media Browser abilita la riproduzione dei file multimediali.

Il Quick Menu che appare premendo l'omonimo tasto del telecomando durante la visione di un canale televisivo permette, invece, di scegliere rapidamente la lingua audio/sottotitoli, il formato immagine e disabilitare la commutazione Scart.

### Sintonia automatica e manuale personalizzabile

Il decoder Televés ZAS HD sintonizza le emittenti radiotelevisive automaticamente effettuando una scansione completa dello spettro RF (prima in banda UHF e poi VHF) oppure manualmente su un canale (es. 7) o una frequenza (191,5 MHz) a piacere. La scansione manuale consente anche di scegliere se aggiungere i nuovi canali disponibili senza modificare l'elenco esistente oppure sostituirli a quelli già presenti sulla stessa frequenza mentre la scansione automatica sostituisce sempre l'elenco precedente.

In fase di ricerca, appare sullo scher-

mo una finestra contenente i nomi dei canali trovati e il loro numero diviso per TV e radio, la frequenza esaminata (con il canale VHF/UHF associato), la barra di progresso e l'orologio. Al termine, possiamo scegliere se salvare i canali trovati oppure rifiutarli. Eventuali conflitti di numerazione LCN, pre-attivata e non escludibile da menu, sono risolti automaticamente.

La scelta del canale desiderato si effettua componendo il numero sul tastierino numerico (es. 501 per Rai HD), facendo zapping con i tasti CH/freccia Su/Giù oppure selezionandolo dalla lista che appare sul teleschermo premendo il tasto OK e che mostra tutti i canali TV appartenenti all'elenco preselezionato dalla sezione Elenchi Canali del menu OSD.

### EPG settimanale con timer automatico

Durante lo zapping oppure con la pressione del tasto "i" appare alla base del teleschermo un banner di colore nero contenente il numero e il



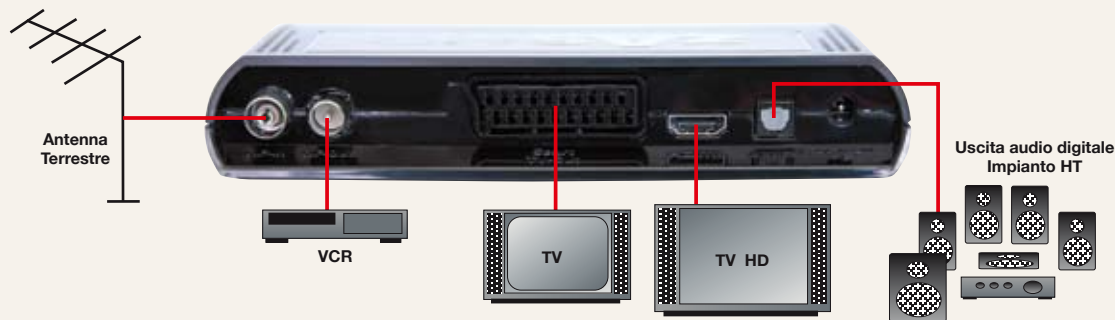
Dalla pagina di benvenuto che appare alla prima installazione possiamo scegliere la lingua del menu, il Paese, il formato TV, attivare l'alimentazione antenna e sintonizzare automaticamente i canali



### Collegamenti possibili

Il parco connessioni del decoder ZAS HD sfrutta al massimo l'esiguo spazio disponibile. Oltre alle immancabili prese IEC d'antenna (ingresso RF-In con telealimentazione opzionale ed uscita passante RF-Out), è presente una Scart con uscite video RGB/CVBS, una porta HDMI che si spinge fino a 1080p, la presa audio digitale ottica

Toslink e il jack coassiale per l'alimentatore esterno. Sia la porta HDMI sia la Toslink supportano i formati audio PCM stereo non compresso e AC3 multicanale 5.1 compresso, con la possibilità di regolare il lipsync. La commutazione automatica della Scart può essere disattivata dal Quick Menu.



**Il telecomando è ampio, ben organizzato e di facile impugnatura. Lo zapping e la regolazione del volume si effettuano sia con i tasti dedicati (VOL/CH) sia con le frecce del comando multidirezionale, di colore arancio come da tradizione Televés. In basso troviamo, invece, i tasti colorati per alcune funzioni di menu e quelli multimediali (PVR e Mediaplayer)**

nome del canale sintonizzato, gli orari di inizio/fine e i titoli dei programmi in onda (con barra di progresso) e successivamente, l'orologio e diverse icone (audio multiplo e Dolby AC3, teletext, sottotitoli, età minima consigliata per la visione, ecc.). Per ulteriori informazioni sulle trasmissioni premiamo il tasto "i" che apre una finestra con gli approfondimenti sull'evento in onda e su quello successivo oppure EPG per la guida elettronica ai programmi giornalieri o settimanale dei singoli canali. Selezionando un evento dalla guida EPG si ottengono le informazioni estese (tasto Ok) e si programma automaticamente il timer per la sua registrazione (blu).



### Dati tecnici dichiarati

Ingressi antenna:	1, con possibilità di telealimentazione + 5 Vcc
Uscite antenna:	1
Frequenza di ingresso:	177,5÷226,5 MHz (VHF III), 474÷858 MHz (UHF IV/V)
Canali memorizzabili:	1000
Modulazione:	QPSK, 16QAM, 64QAM
Decodifica video:	MPEG-2/MPEG-4 AVC-H.264 – profili MP@ML, MP@L4.1, HP@L4.1
Decodifica audio:	MPEG-1 layer 1-2, AAC+ (HE-AAC v 1), Dolby Digital, Dolby Digital Plus
Memoria SDRam/Flash:	16/4 MB
Formati HDTV compatibili:	720p@50 Hz, 1080i@25 Hz, 1080p@50 Hz (HDMI)
Formati SDTV compatibili:	576i@50 Hz (Scart); 576i@50 Hz, 576p@50 Hz (HDMI)
Connessioni Video:	1 Scart (CVBS out, RGB out), 1 HDMI 1.2
Connessioni Audio:	1 Scart (analogico stereo Out), 1 Toslink e 1 HDMI (digitale ottico/elettrico S/PDIF Out – compatibile PCM/AC3)
Modulatore RF:	No
Presse RS232:	No
Altre prese e slot:	USB 2.0 (frontale), jack coassiale ingresso alimentazione 12 Vcc
Teletext:	Integrato e disponibile su uscita video Scart (VBI)
Altre funzioni:	PVR Ready via USB con Timeshift, Mediaplayer HD, sintonia automatica/manuale, timer, liste preferite (6), LCN, aggiornamento firmware via USB/OTA, auto-installazione, Parental Control avanzato (menu, canali, programmi per fasce d'età)
Alimentazione:	12 Vcc – 1,5 A (tramite alimentatore esterno 100÷240 Vac – 50/60 Hz)
Consumo:	3,9 Watt max, 0,6 Watt in stand-by
Dimensioni (LxAxP):	180x29x130 mm
Peso:	300 g

### PVR e Timeshift via USB

La funzione PVR richiede il collegamento di una Pen Drive oppure di un hard disk alla porta USB frontale e abilita sia le registrazioni dei programmi radiotelevisivi, anche HD, sia la pausa intelligente (Timeshift). Il decoder Televés Zas HD supporta le unità FAT32, gli hard disk con alimentazione esterna da 3,5" e quelli autoalimentati da 2,5"/1,8" ma solo se a basso consumo.

La registrazione istantanea offre una durata preferita di 30 minuti (o fino al termine del programma in onda se comunicato dalla guida EPG) ma può essere variata manualmente a passi di 30 minuti fino ad un massimo di 8 ore. Durante una registrazione non si può né cambiare canale né rivedere una scena appena trascorsa. Il Timeshift blocca la visione di un

programma in onda, anche più volte, e lo riprende senza perdere nemmeno una scena, mostrando sullo schermo la durata della differita. Con i tasti << e >> è possibile attivare il replay, riallinearsi al punto "live" e, al termine, salvare quanto registrato temporaneamente dal Timeshift.

Per ogni registrazione, viene creata sull'unità di memoria USB una cartella contenente diversi file (indici, identificativo stream) tra cui il flusso audio/video TS (Transport Stream MPEG-2 o MPEG-4 HD), riproducibile da PC con un player gratuito come Media Player Classic Home Cinema oppure convertibile in altri formati per tablet, smartphone, smart Tv, lettori Blu-ray/DVD, ecc.



### Mediaplayer HD ad ampio spettro

Il Media Browser a corredo dello Zas HD è compatibile con numerosi format e codec, sia a definizione standard sia HD, tutti riprodotti con eccellente qualità e fluidità. Legge, ad esempio, i video MKV, i filmati registrati con smartphone e tablet (come i MOV degli Apple iOS), i DivX HD fino a 1080p ma non riconosce i file con estensione M2TS (AVCHD), WMV (Windows Media Video) e TS.

Gli strumenti di editing e riproduzione sono gli stessi delle registrazioni (ordinamento, cancellazione, avanzamento rapido nei due sensi, salto rapido al punto desiderato – ore/minuti/secondi, ecc.) ai quali si aggiunge lo slideshow per la visione sequenziale delle immagini JPEG. **Eurosat**