

La presenza di raffinate funzioni multimediali e la notevole facilità d'uso rendono lo "zapper" DT3501 di Galaxy Elettronica C lo strumento ideale per un morbido passaggio al digitale. L'apparecchio sintonizza tutti i canali in chiaro ordinandoli in base alla numerazione LCN, rende possibile la loro registrazione su dispositivi USB e memory card, riproduce musica, foto e video DivX, e grazie alla presenza di due prese Scart facilita il collegamento di TV, VCR e DVD-R



Ricevitore DTT FTA
Galaxy DT3501

Marchato carattere multimediale

QUANTO COSTA

Euro **33,90**



Simone Vidazzia

Dal 10 ottobre al 21 dicembre, 4 regioni italiane (Liguria, Toscana, Umbria, Marche) e 2 provincie (Viterbo e La Spezia) passeranno al digitale spegnendo definitivamente le trasmissioni analogiche. Se siete tra i residenti di queste zone e non avete ancora provveduto a "digitalizzare" il vecchio Tv, è giunto il momento di farlo, scegliendo la soluzione. Se il vecchio televisore è ancora valido e non siete interessati ad alcuna forma di abbonamento ad una pay-tv, un ricevitore "zapper" rappresenta senz'altro la soluzione più idonea ed economica. Tra le decine di apparecchi che affollano gli scaffali dei negozi, la nostra attenzione questo mese è caduta sul modello DT3501 di Galaxy Elettronica C, azienda salernitana da oltre 30 anni attiva sul mercato della ricezione televisiva terrestre e satellitare, con

una ricca gamma di prodotti e soluzioni: dalle antenne ai centralini, dai convertitori ai cavi, dagli strumenti di misura ai telecomandi. Si tratta di uno "zapper" SD, ossia di un decoder in grado di ricevere i canali DTT in chiaro a definizione standard, di facile impiego e piuttosto ricco di funzionalità multimediali.

Il decoder DT3501 è infatti in grado di registrare i programmi televisivi su dispositivi USB (come hard disk portatili e Flash Drive, ossia le famose

La porta USB accetta dispositivi come Flash Drive e Hard Disk per la riproduzione dei file multimediali, la registrazione dei programmi televisivi e l'aggiornamento del firmware. Lo slot Memory Card è compatibile con i formati SD (fino a 4 GB), SDHC (da 4 GB in su), MMC ed offre le stesse funzionalità della USB

"chiavette") e schede di memoria SD/MMC, permette di interrompere temporaneamente un programma per riprenderlo successivamente dallo stesso punto nel quale era stato bloccato (Timeshift), riproduce brani musicali MP3, foto JPEG e video DivX provenienti da fotocamere, videocamere, Internet e PC. Tra le altre



DA SEGNALARE

- ☒ Dimensioni compatte
- ☒ Display a LED
- ☒ Facilità d'uso e installazione
- ☒ Slot USB e Memory Card 2 in 1
- ☒ PVR Ready e Mediaplayer compatibile DivX
- ☒ EPG doppia
- ☒ Funzione Hotel
- Parco connessioni essenziale
- Telecomando migliorabile

Dati apparecchio in prova

Versione FW: 435088_032_1317_1029
(13/01/2011)

LE NOSTRE IMPRESSIONI

Il decoder DT3501 è un vero e proprio concentrato di funzionalità, molte delle quali accessibili in modo semplice e intuitivo. La presenza del doppio slot USB e multiscard rende le funzioni PVR e Mediaplayer ancora più funzionali, la sintonizzazione automatica e manuale permettono di trovare qualunque multiplex mentre l'ordinamento LCN con risoluzione automatica di eventuali conflitti di numerazione memorizza tutti i canali italiani in perfetto ordine. Da segnalare anche la doppia guida EPG (giornaliera e settimanale) con programmazione automatica del timer, il display a LED (anche se solo con tre cifre), la piena compatibilità con gli hard disk autoalimentati, il menu OSD ricco e ben organizzato nonostante qualche piccolo errore di traduzione.

Meno convincenti sono il telecomando, a causa dei tasti e delle serigrafie miniaturizzati, il parco connessioni (solo due Scart) e il manuale d'uso con troppe lacune. Si tratta comunque di "mancanze" giustificabili in un prodotto entry-level a basso costo come questo.

PER INFORMAZIONI

Galaxy Elettronica C
www.galaxy.it
Tel. 0828 991399

caratteristiche segnaliamo la ricerca manuale ed automatica, l'equalizzatore e la funzione DSP audio, la doppia Scart per il collegamento a TV, monitor, VCR, DVD Recorder e ripetitori di segnale. Manca solo l'uscita audio digitale, utile per la connessione con un impianto Home Theater, superflua però se si vuole ascoltare l'audio attraverso il TV.

OSD multicolore

La grafica e le voci del menu OSD si apprezzano per la chiarezza, l'organizzazione logica e la possibilità di scegliere il colore delle finestre tra blu, rosa, grigio, verde o fucsia.

Nella finestra principale, oltre all'anteprima del canale televisivo e ai suggerimenti sui tasti del telecomando per la navigazione nel menu, sono riportati i collegamenti alle 7 sezioni: TV Digitale, Film, Musica, Foto, Giochi, Gestione Disco, Partizione Formattazione.

La sezione TV Digitale comprende tutti i settaggi del decoder ed è a sua volta composta da 6 sottomenu: Gestione Canali, Installazione, Configurazione, Aggiornamento software, Impostazioni di Fabbrica, Versione.

In Gestione Canali possiamo mo-

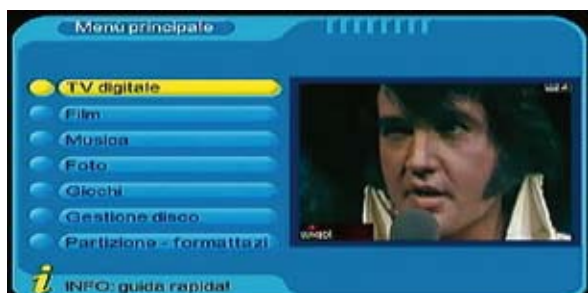


La mainboard è piuttosto miniaturizzata e comprende tutta la circuiteria ad eccezione dello slot multiscard (in basso), del display, della porta USB e del pannello comandi (dietro al pannello frontale) che si trovano su PCB dedicati. A sinistra sono posizionati i circuiti dell'alimentatore switching con il fusibile di sicurezza (sostituibile); a destra la CPU Sunplus SPHE1003AT; in alto il tuner DVB-T e le prese Scart senza box di schermatura. La filatura è contenuta e l'assemblaggio realizzato con cura

dificare l'elenco dei canali memorizzati (creazione preferiti, spostamento, blocco, eliminazione), ordinarli in base a tre gradi di priorità (Paese, in chiaro e/o criptati, alfabetico e LCN crescente/decescente), associarli a uno dei 7 generi predefiniti (Notizie, Scienza, Sport, Cinema, Ragazzi, Musica, Moda), modificare

il nome e i codici PID video/audio/PCR, aggiungere un nuovo canale nel multiplex specificando sempre i PID oppure cancellare tutti i mux/canali. **Installazione** conduce alla ricerca manuale o automatica dei canali.

Configurazione riguarda la personalizzazione della grafica OSD (tema/colore, sovrimpressioni orologio,





L'installazione automatica permette di configurare il decoder in pochi minuti semplicemente selezionando la lingua del menu, il Paese ed effettuando la scansione automatica dei canali

durata banner, trasparenza, lingua), la scelta della lingua audio, le impostazioni video (standard, rapporto d'aspetto 16:9/4:3 Letterbox/4:3 Pan&Scan/automatico, segnale video Scart RGB/CVBS, parametri di luminosità/contrasto/tonalità/saturazione), audio (equalizzazione standard/classica/rock/jazz/pop, surround concerto/chiesa/passivo/live - solo per i contenuti radiotelevisivi), antenna (LCN, alimentazione e area), foto (effetto

JPEG) e menu (blocco accesso tramite password), la regolazione dell'orologio e del datario (automatico/manuale, ora legale, fuso), la programmazione degli 8 timer disponibili (periodicità, modalità messaggio/canale/on-off/registrazione, data, orario, durata, dispositivo/partizione), la modifica della password del Parental Control e della funzione Hotel che bloccano l'accesso a canali e menu.

L'aggiornamento del firmware tramite USB/Memory Card si effettua nel sottomenu **Aggiornamento software**.

Da **Impostazioni di Fabbrica** possiamo ripristinare i settaggi originali e cancellare tutti i canali, mentre il menu **Versione** riporta i dati di programmazione (HW, SW, FW, data ultimo aggiornamento).

Le sezioni **Film**, **Musica**, **Foto e Giochi** contengono l'elenco dei file multimediali e i videogiochi Box Man e Hit Rat.

Gestione Disco elenca le videoregistrazioni effettuate che possono essere riprodotte in anteprima (miniatura) oppure a schermo intero, cancellate

(singola/tutte) e rinominate.

Da **Partizione formattazione**, infine, possiamo formattare il dispositivo USB o la memory card preparandoli per la registrazione.

Sintonia automatica e manuale

Lo "zapper" Galaxy DT3501 offre le tradizionali modalità di ricerca automatica e manuale per sintonizzare tutti i multiplex digitali disponibili.

Per "rinnovare" la lista canali cancellando il vecchio elenco e ripartire da zero si può optare per la ricerca automatica e scandagliare le bande VHF (177,5÷226,5 MHz - Ch. E5÷E12) e UHF (474÷858 MHz - Ch. 21÷69) alla ricerca di tutti i multiplex disponibili. Viceversa, per esaminare una determinata frequenza può optare per la modalità manuale selezionando il numero del canale, verificando l'agganciamento del tuner attraverso le barre di livello e qualità del segnale. La ricerca automatica è attivabile anche direttamente da telecomando premendo il tasto Auto.

Se si utilizza un'antenna attiva da interni che richiede una tensione 5 Vcc via cavo coassiale, prima di effettuare la ricerca sarà necessario attivare l'apposita voce del menu.

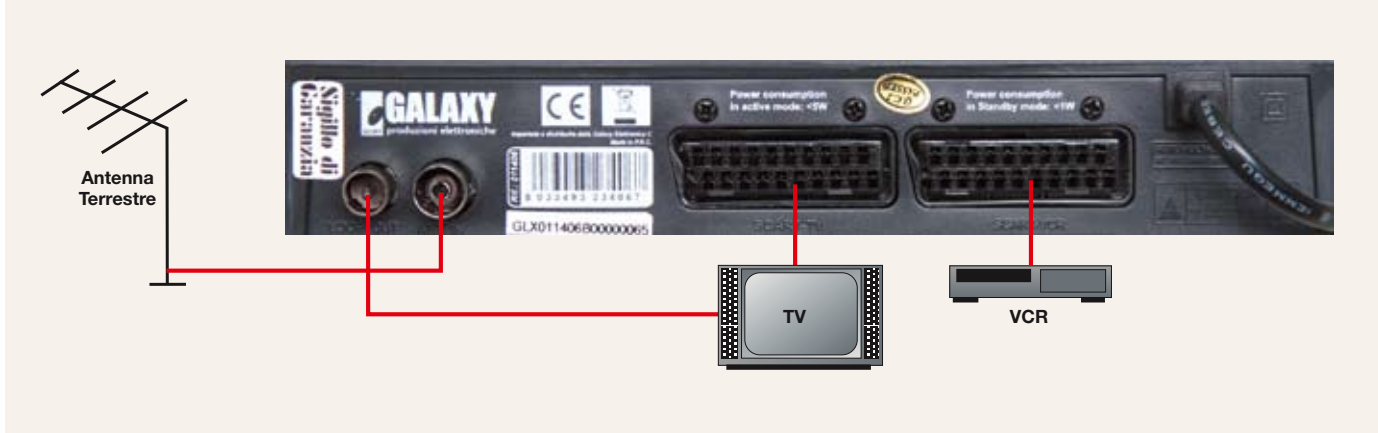
Durante la scansione sono mostrati sullo schermo il numero del canale VHF/UHF esaminato, la sua frequenza e la larghezza di banda, la barra di avanzamento, il nome dei



Collegamenti possibili

Il parco connettori è ridotto ai minimi termini e soddisfa solo coloro che intendono collegare il decoder unicamente ad un Tv e ad un videoregistratore (superfluo vista la presenza del PVR). Oltre alle indispensabili prese IEC (ANT In per il collegamento all'antenna

centralizzata o portatile con possibilità di tele-alimentazione, LOOP OUT per TV, DVD-R e altri apparecchi con tuner terrestre) troviamo, infatti, solo due Scart che replicano in uscita gli stessi segnali audio e video CVBS/RGB, senza possibilità di ingresso né di by-pass



I 44 tasti del telecomando in dotazione permettono non solo di accedere alle funzioni "standard" come lo zapping, la regolazione del volume, la registrazione e scelta della lingua ma anche di richiamare direttamente alcune funzioni speciali (lista dispositivi di registrazione, ricerca automatica, modalità Hotel, ecc.). Le dimensioni ridotte dei tasti, il loro posizionamento indifferenziato e le serigrafie miniaturizzate rendono però l'utilizzo un po' scomodo



canali TV e radio trovati con il relativo numero assegnato dalla tabella LCN.

Scegliendo la numerazione LCN, al termine della scansione i canali vengono automaticamente ordinati in base alla numerazione italiana, con Rai, Mediaset e La7 nei primi posti seguiti da altri canali locali e tematici.

Tramite il sottomenu Gestione Canali possiamo comunque riordinarli in base a tre opzioni: Paese, tutto/ in chiaro/codificati, LCN/alfabetico crescente o decrescente.

Per richiamare il canale desiderato



possiamo utilizzare i tasti CH+/CH-, digitarne il numero oppure premere il tasto OK e sceglierlo nella lista che appare sullo schermo.

EPG singola e comparata

Il piccolo banner in sovrapposizione ai piedi dello schermo ospita unicamente il numero e il nome del canale, il titolo del programma

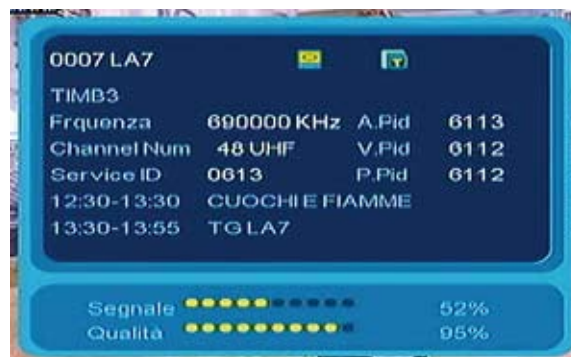
in onda e quello successivo con l'orario di inizio/fine. Se attivato da menu, in alto a destra compare anche l'orologio.

Per informazioni supplementari basta premere una o due volte il tasto Info e consultare la finestra che appare sullo schermo con i dati tecnici (bouquet di appartenenza, frequenza, canale VHF/UHF, Service ID, PID), le barre di livello/qualità del segnale con il dato in percentuale, i servizi disponibili (teletext, sottotitoli, ecc.). Per verificare la presenza di ulteriori tracce audio bisognerà premere, invece, il tasto Lang e scegliere quella desiderata.

La guida EPG è disponibile nel formato giornaliero (tasto rosso - elenco degli eventi per ogni singolo canale), settimanale (tasto verde - griglia con gli eventi di 6 canali per pagina) ed esteso (tasto giallo - info dettagliate sul singolo evento). Con il tasto blu possiamo effettuare la programmazione diretta del timer in base all'evento selezionato per l'accensione/spegnimento automatico del decoder, la visione del program-

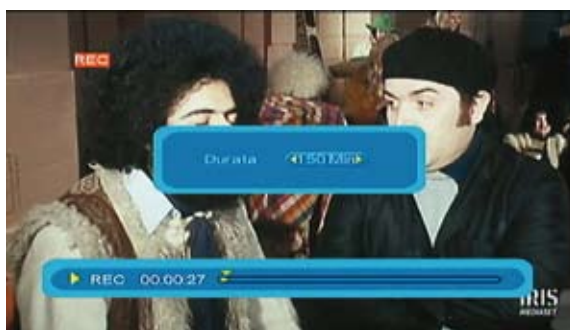
Dati tecnici dichiarati

Ingressi antenna:	1, con possibilità di telealimentazione + 5 Vcc
Uscite antenna:	1, passante (47÷867 MHz)
Frequenza di ingresso:	177,5÷226,5 MHz (VHF III) e 474÷858 MHz (UHF IV/V)
Modulazione:	DVB-T (QPSK, 16QAM, 64QAM)
Decodifica video:	MPEG-2 - profilo MP@ML
CPU:	Sunplus SPHE1003AT
Memoria SDRam/Flash:	n.c.
Canali memorizzabili:	999
Connessioni Video:	2 Scart (RGB Out, CVBS Out)
Connessioni Audio:	2 Scart (analogico stereo Out)
Altre prese/slot:	USB 2.0 (tipo A - frontale) e Multicard (SD, MMC - frontale)
Teletext:	Integrato e disponibile su uscite video Scart (VBI)
Altre funzioni:	PVR Ready via USB/Memory Card con Timeshift, Mediaplayer, sintonia automatica/manuale, zoom e fermo immagine digitali, EPG giornaliera/settimanale, timer, liste preferiti, giochi, funzione Hotel, LCN, upgrade firmware via USB/Memory Card
Alimentazione:	90÷240 Vca - 50÷60 Hz
Consumo:	< 5 Watt (< 1 Watt in stand-by)
Dimensioni (LxAxP):	220x38x132 mm
Peso:	400 g



ma o la sua registrazione.

La data è però mostrata nel formato americano (giorno e mese invertiti) e può indurre facilmente in errore durante la programmazione del timer.



Videoregistrazioni su Flash Drive, HDD e memory card

Come altri "zapper" di ultima generazione, il decoder Galaxy DT3501 può registrare qualunque canale in chiaro su dispositivi USB come flash drive (chiavette) e hard disk portatili formattati in FAT32. Questo modello, in più, permette di registrare anche su schede di memoria SD/SDHC, microSD/SDHC (con adattatore opzionale) e MMC.

Se si utilizza, ad esempio, sia una chiavetta sia una scheda SDHC, la scelta del dispositivo di registrazione va effettuata dal menu Lista Device che mostra anche lo spazio libero/ totale e la compatibilità in fase di lettura, registrazione e timeshift in base alla velocità di trasferimento dati ottenuta dopo un rapido test (pallino verde = Play, Rec e Timeshift, giallo = Play e Rec, rosso = solo Play). Per garantire le migliori performance, consigliamo di utilizzare dispositivi USB ad alta velocità e schede di memoria SD/SDHC con classe di velocità uguale o superiore a 4.

La porta USB supporta anche gli hard disk autoalimentati come quelli da 2,5" o 1,8" senza il minimo tenennamento.

Per effettuare una registrazione basta scegliere il canale desiderato

e premere il tasto REC del telecomando una prima volta per avviare la registrazione e una seconda volta per interromperla.

Il tasto di colore giallo permette di impostare la durata predefinita (es. 30, 60, 90, 120, 150, 180, 210, 240 minuti) mentre per programmare le registrazioni di eventi futuri bisogna utilizzare la funzione timer manuale (inserimento dei dati da telecomando) o automatica (via EPG). La registrazione avviene in formato MPEG-2 utilizzando gli stream video e audio originali trasmessi dal broadcaster, ovvero senza perdita di qualità, ed occupa circa 1,5 GB di spazio all'ora.

Non manca poi la funzione Timeshift (pausa intelligente) che permette di fermare temporaneamente un programma televisivo e di riprenderlo successivamente senza perdere nemmeno una scena. Tutto quello che viene trasmesso durante la pausa viene infatti registrato e riprodotto successivamente anche se la trasmissione dell'evento e la sua registrazione sono ancora in corso. In pratica, con il Timeshift attivato (omonimo tasto del telecomando), il decoder è in grado di registrare il programma e, contestualmente, di riprodurre quanto memorizzato fino a quel momento (come una scena appena trascorsa) utilizzando

semplicemente i tasti « e » e bloccarlo tutte le volte che si desidera con >II. Al termine possiamo anche memorizzare definitivamente tutto quanto è stato registrato.

Con il tasto Filelist, oppure navigando nelle sezioni Gestione Disco/ Film del menu OSD, appaiono sullo schermo le registrazioni effettuate, l'anteprima video, gli strumenti di editing (cambio nome, cancellazione singola/totale) e si possono riprodurre a schermo intero.

Foto, musica e video DivX

Gli slot USB e memory card possono essere utilizzati anche per riprodurre foto, musica e video in diversi formati e codec come JPEG, MP3, DivX, AVI e MPEG. Chi possiede una fotocamera, uno smartphone o un camcorder digitale può così riprodurre direttamente le foto e i video sul Tv semplicemente inserendo la scheda di memoria nel decoder, seppur con la limitazione delle visualizzazione a definizione standard.

L'ascolto degli MP3 è supportato dalle informazioni ID Tag (titolo, autore, album, genere), le foto possono essere ruotate e zoomate mentre per i video sono disponibili le funzioni di avanzamento rapido, pausa, zoom e audio multiplo.

Eurosat

